

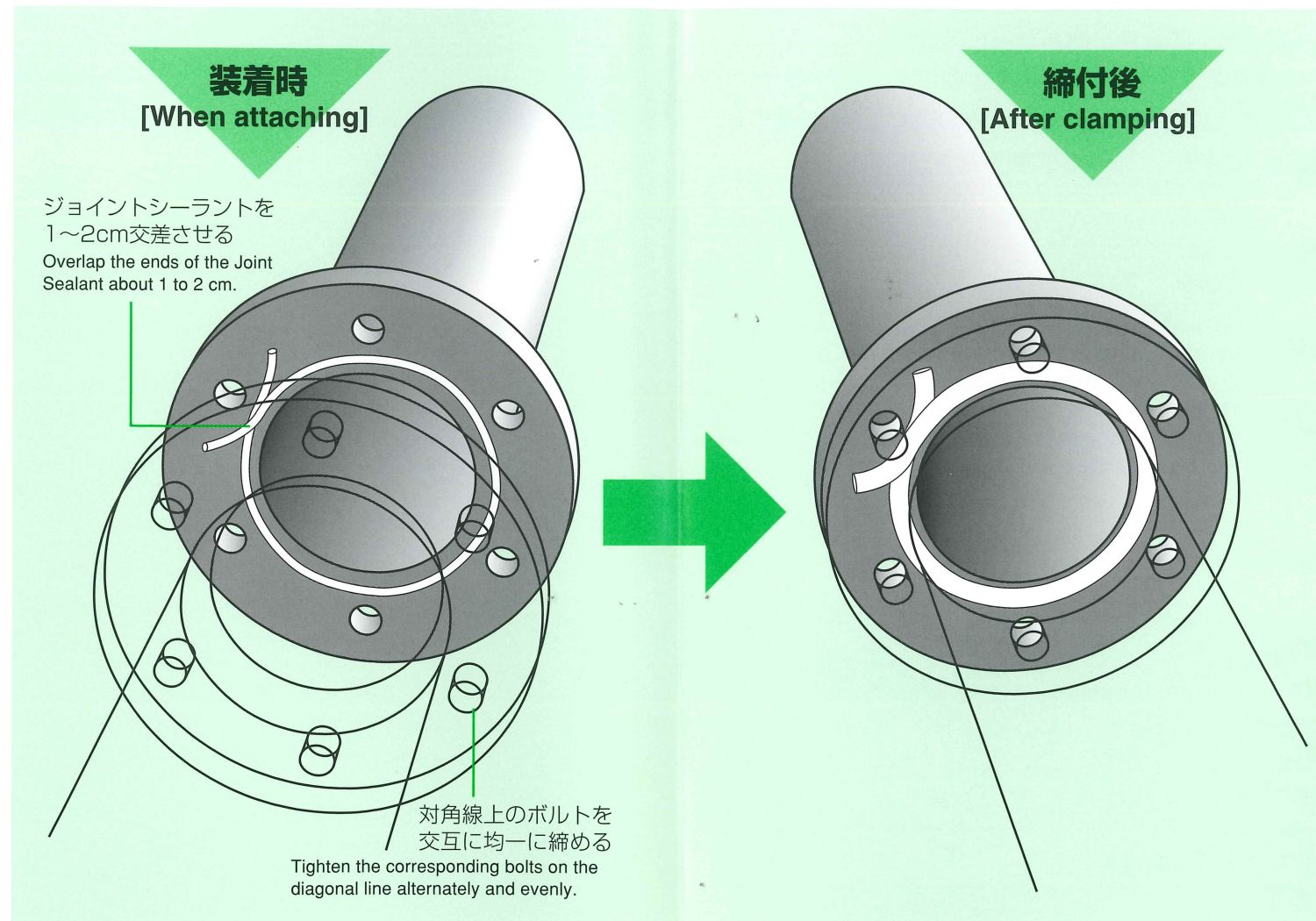
# Joint Sealant

## さまざまなフランジ面に自由に切って使えるガスケット

フジジョイントシーラントは、シール効果に優れたフッ素樹脂製ソフトタイプのガスケットです。耐久性に優れ、ひも状なのでさまざまなフランジ面に必要な長さに切って使え、経済的です。また、粘着テープ付きなので、作業効率がアップします。

### Versatile Gasket That Can Be Cut to Lengths for Use on Various Flange Surfaces

Fuji Joint Sealant is a soft gasket made of fluorocarbon resin, which features excellent sealing effects. It excels in durability, and it is also economical as it can be cut to the desired length for use on various flange surfaces. In addition, it is provided with adhesive tape for improved working efficiency.



### 使用法

1. フランジ面を清掃してください。
2. 粘着テープの剥離紙をはがし、フランジ面のほぼ中央部に接着面を押し付けながらリング状に貼り付けます。末端は、ボルト位置で、1~2cm交差させて下さい。
3. 締め付けは、対角線上のボルトを交互に均一に締め付けて下さい。

### How to Use

1. Clean the flange surface.
2. Remove the separator from the adhesive tape, and while pressing the adhesive tape against the flange surface, attach the sealant in a circle. The sealant ends must be overlapped about 1 to 2 cm at one bolt hole.
3. Tighten the corresponding bolts on the diagonal line alternately and evenly.

### 用途 / Applications

配管フランジガスケット、配管シーラント、タンク、ケーシング、ダクト、圧力容器、熱交換器、冷却塔、反応槽、各種ライニング容器、大口径機器等の各種シール用ガスケット。

Used as piping flange gasket, piping sealant, as well as sealing gasket for tanks, casings, ducts, pressure vessels, heat exchangers, cooling towers, lined vessels, etc.

### 特性 / Properties

項目 / Item	特性値 / Description
融点 / Fusing point	327°C
最小締付圧 / Minimum clamping pressure	3mm..... 75kg/cm <sup>2</sup> 6mm..... 100kg/cm <sup>2</sup> 9mm..... 125kg/cm <sup>2</sup> 13mm..... 150kg/cm <sup>2</sup>
使用可能圧力 / Serviceable pressure	気体 / Gas..... 20kg/cm <sup>2</sup> 液体 / Liquid..... 50kg/cm <sup>2</sup>
使用可能温度 / Serviceable temperature	-110°C ~ +260°C
熱伝導率 / Heat transfer coefficient	0.03kcal/h.m.°C
対薬品性 / Chemical resistance	耐酸、耐アルカリ、耐溶剤 Resistant to acid, alkali, and solvents

### 仕様 / Specifications

呼称 / Nominal size	幅 / Width (mm)	長さ / Length (m)	配管サイズ / Piping size	圧縮後の厚さ / Standard thickness after clamping (mm)	圧縮後の標準幅 / Standard width after clamping (mm)
FS-3	3	30	10A~50A	0.3	5
FS-6	6	15	65A~300A	0.5	8
FS-9	9	8	350A以上 / More than 350A	0.7	14
FS-13	13	5	〃	1.0	18
FS-16	16	〃	〃	1.4	21
FS-19	19	〃	〃	1.7	26
FS-25	25	〃	〃	2.2	32